

Welkom

Transities evalueren via een lerende aanpak





Programma

- Keynote door Lisa Verwoerd (PBL), Eva Kunseler (PBL/VU) en Kim Hermans (Ministerie van LVVN)
- Panelgesprek met beleidsmedewerkers
 - Alexander Buitenhuis - Coördinerend beleidsmedewerker, directie Strategie, Kennis & Innovatie, Ministerie van LVVN
 - Willemijn Ouwehand - Bestuursadviseur Wijken, Gemeente Arnhem
 - David de Jong - Programmaleider Omgevingsvisie, Provincie Overijssel
- Worldcafe met alle deelnemers
- Netwerkborrel



Opzet Keynote



1. Wat vragen transitieopgaven van evaluatie?
2. Toepassing van lerend evalueren in beleidspraktijk
3. Praktijkervaringen met lerend evalueren vanuit beleidsperspectief

Wat vragen transitieopgaven van evaluatie?



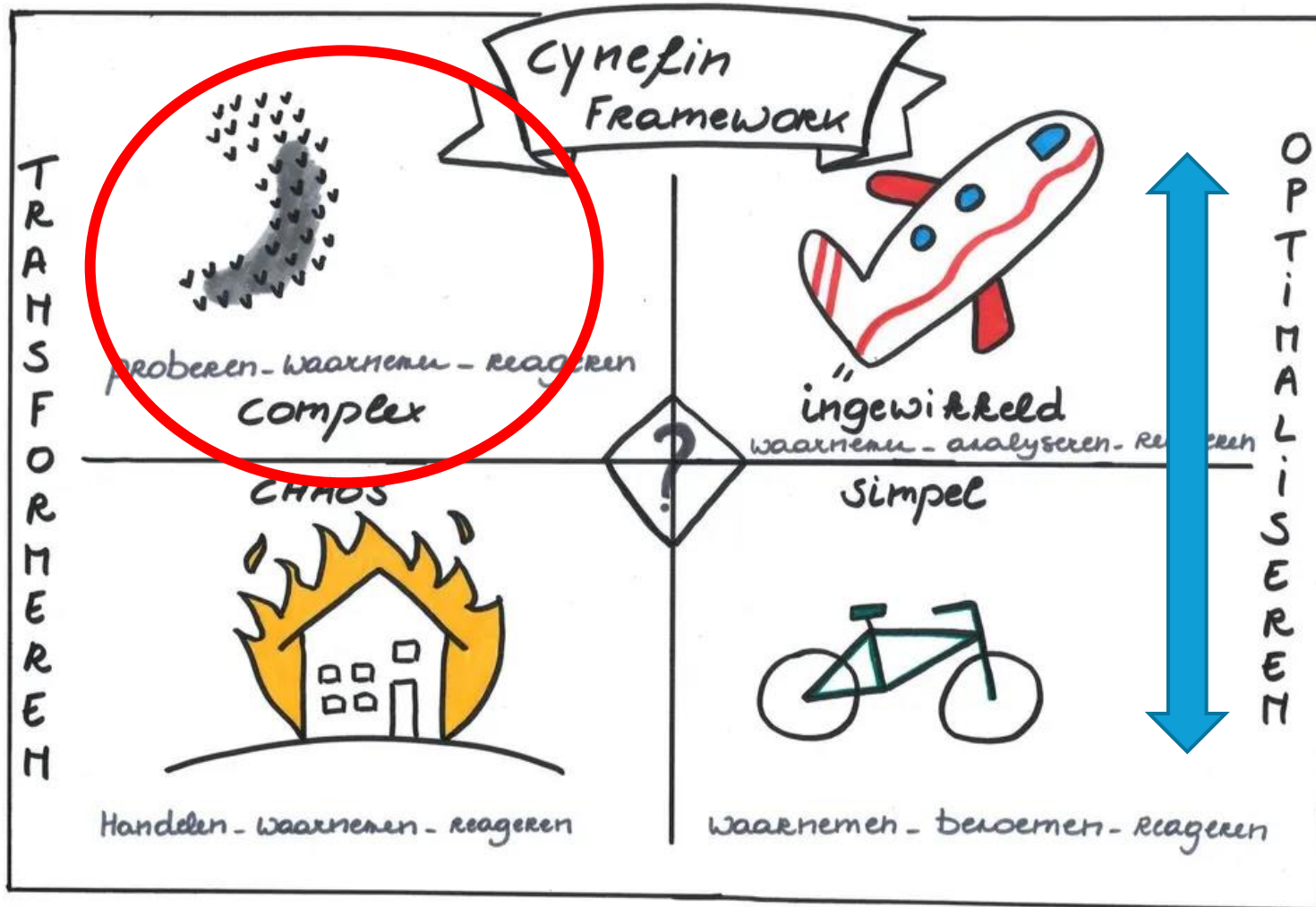
Lisa Verwoerd

Wat kenmerkt transitieopgaven?



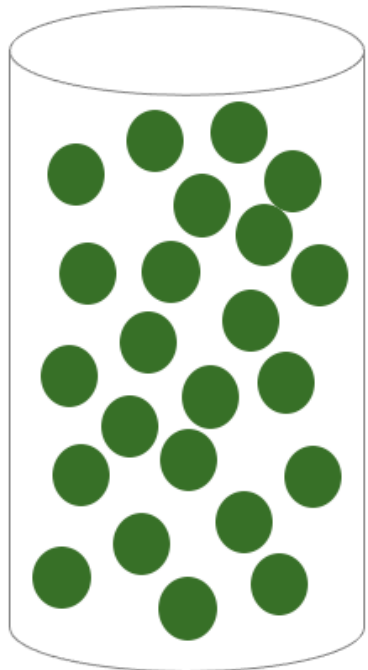
- Complexiteit
- Onzekerheid
- Meervoudigheid
- Reflexiviteit

Complexiteit



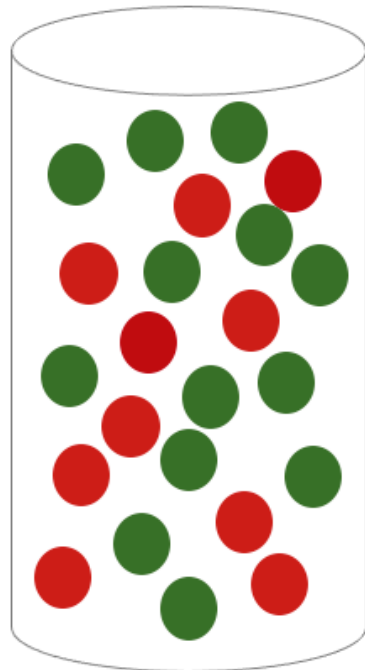
- > Maakbaarheidsillusie!
- > Systemeblik nodig
- > Bescheidenheid

Onzekerheid



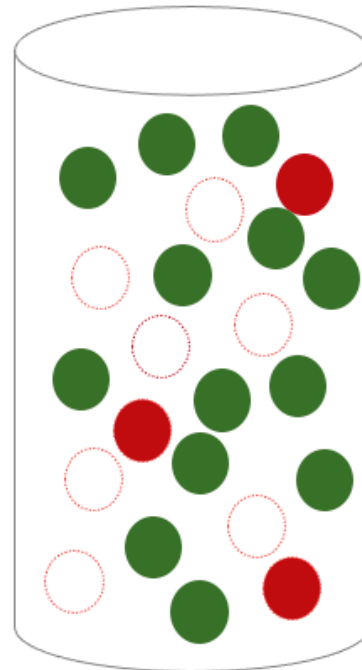
Simple

Most things are known



Complicated

The unknowns are known

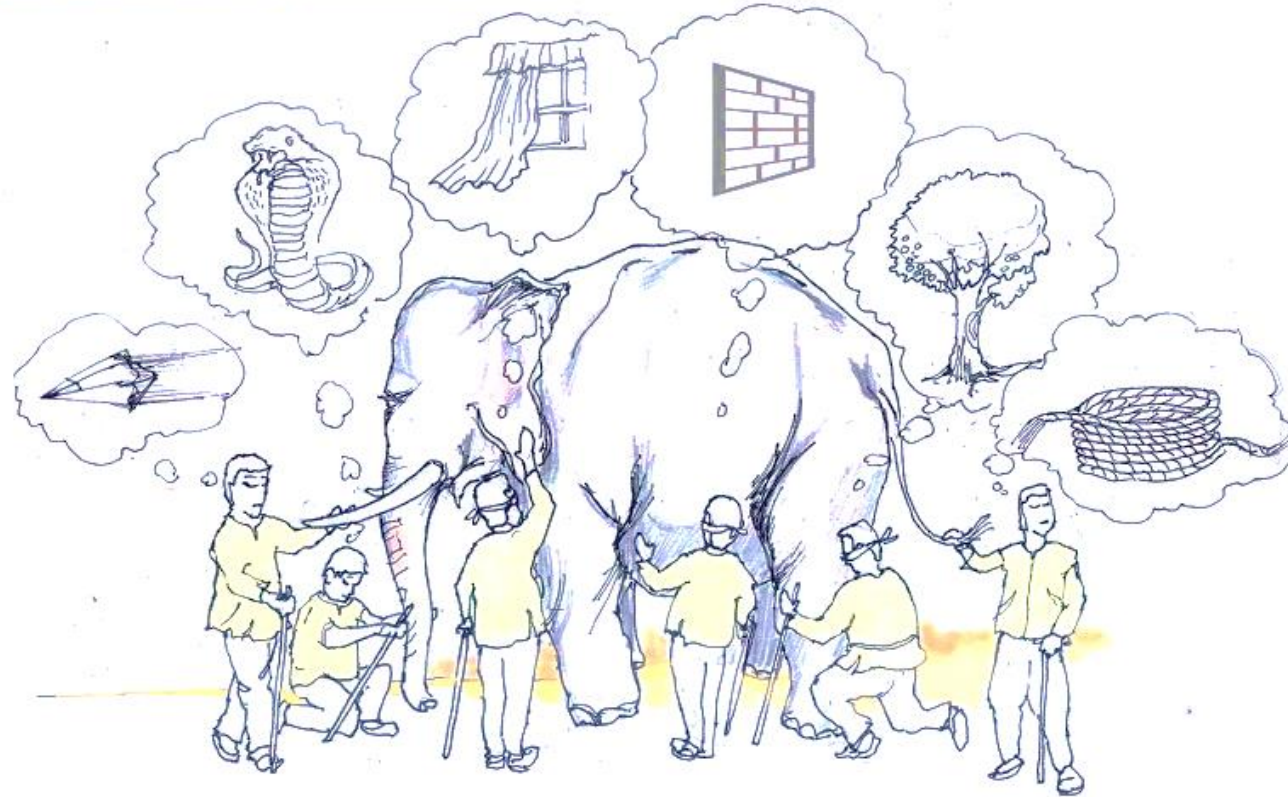


Complex

There are unknowns that are unknown

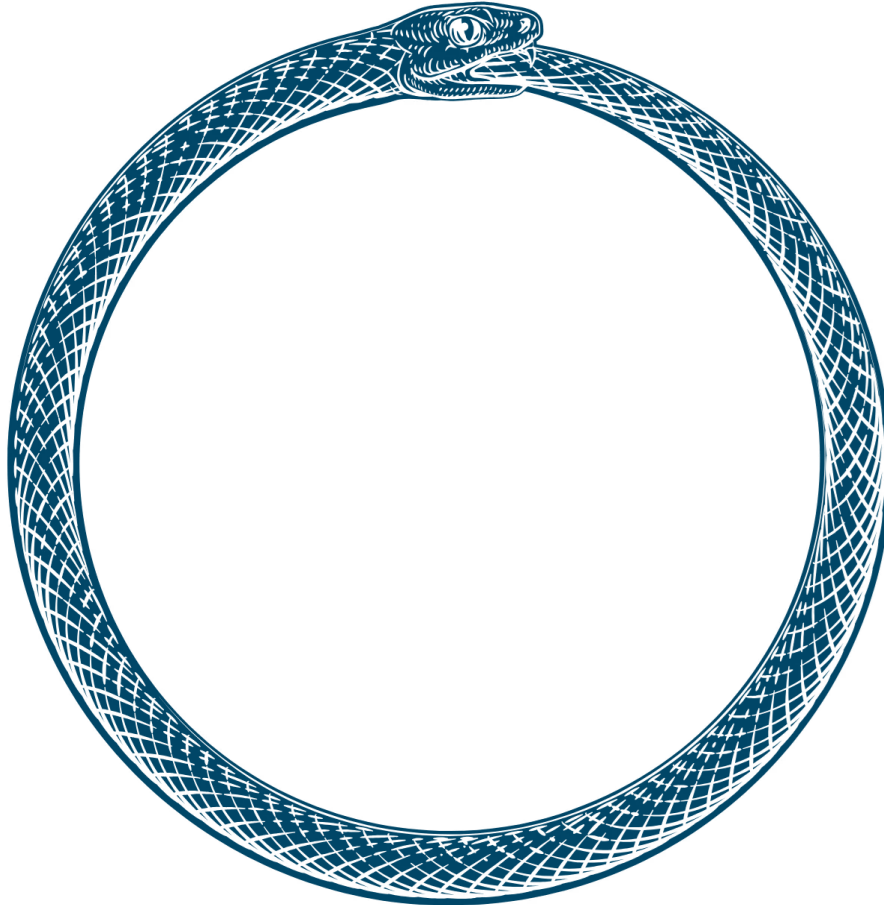
- > We weten niet wat we niet weten
- > Adaptief beleid
- > Snel leren

Meervoudigheid



- > Betwistheid is waardengeladen
- > Nieuwe winnaars en verliezers
- > Participatieve evaluatie

Reflexiviteit



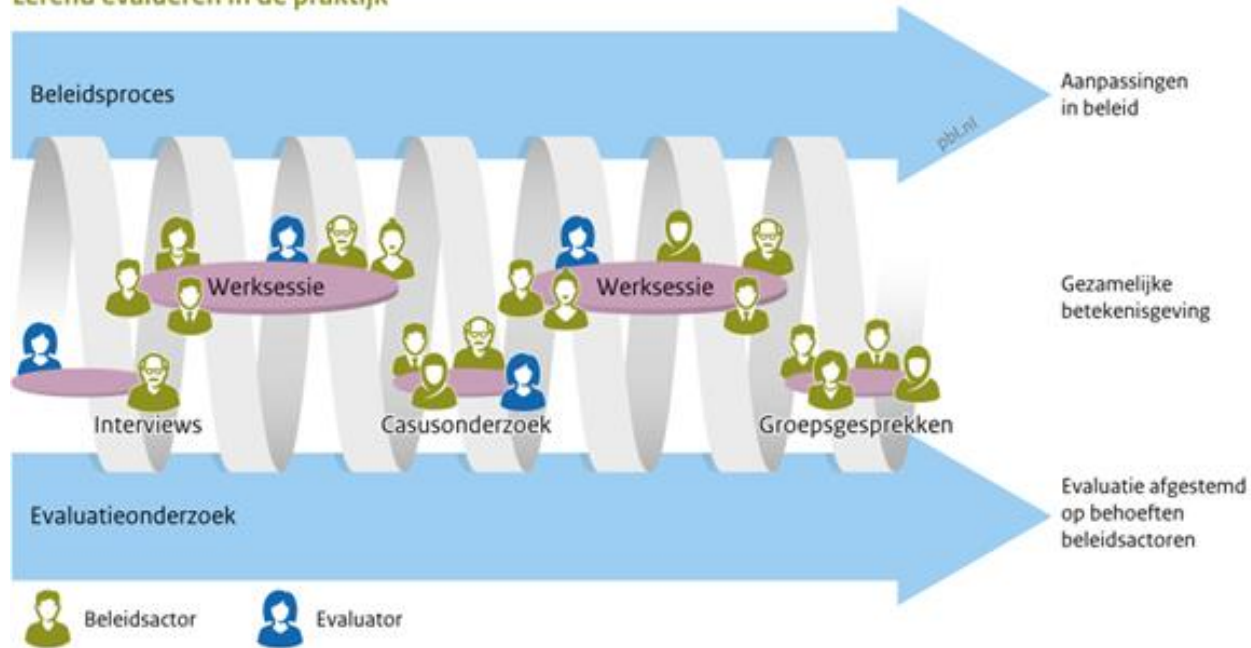
THE OUROBOROS

- > Bijten in onze eigen staart
- > Huidige denk/zien/werkwijzen onderdeel van het probleem
- > Diep leren

Lerend evalueren



Lerend evalueren in de praktijk



Bron: PBL/VU

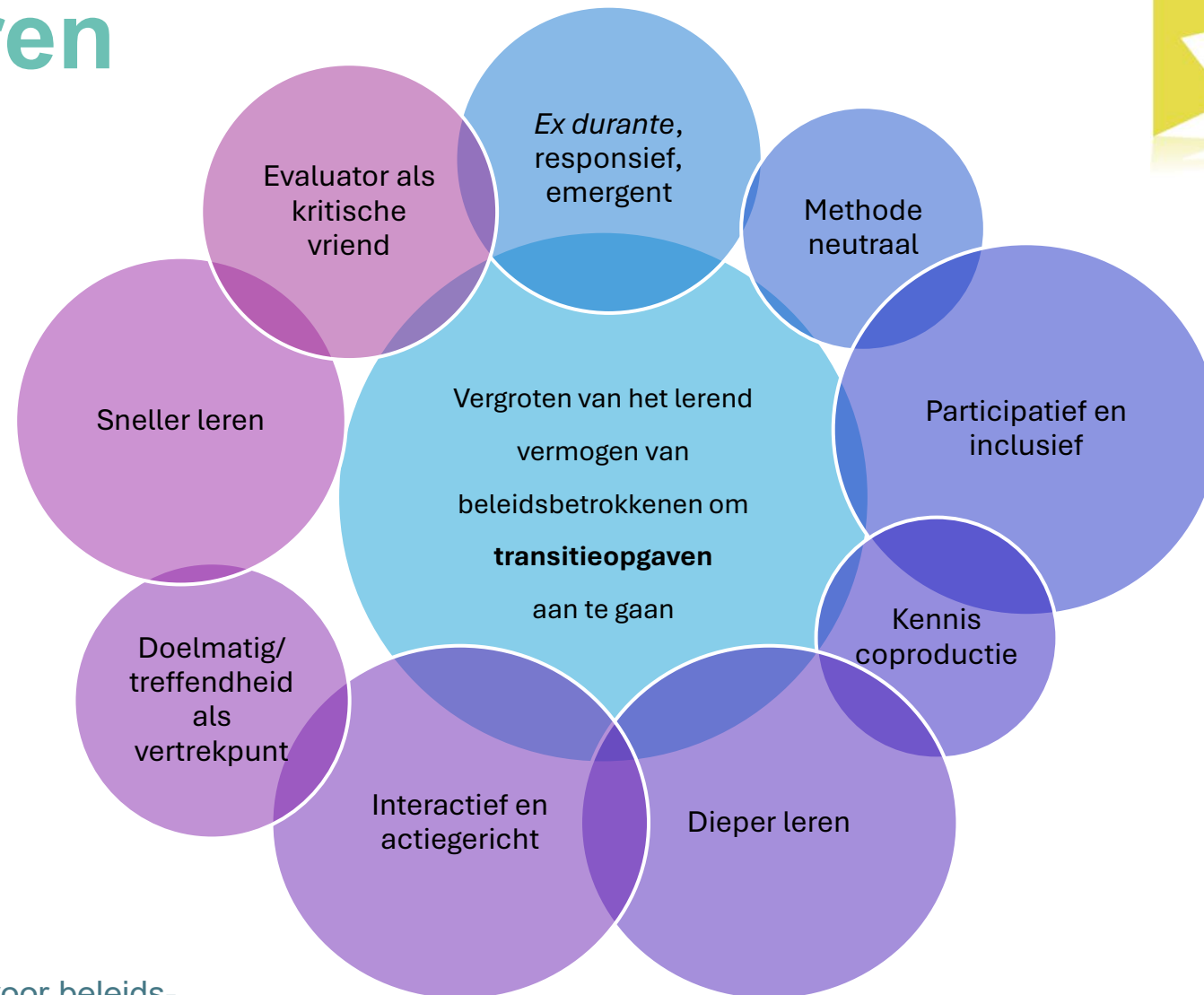
‘**Participatieve** evaluatiemethode waarbij evaluatoren en beleidsactoren **gezamenlijk optrekken** om die inzichten te ontsluiten die nodig zijn om het **beleid bij te sturen** en zo de **kwaliteit** te verbeteren.’

Principes voor lerend evalueren



Richtinggevende principes

Elke lerende evaluatie is maatwerk!



Artikel 'Lerend evalueren: een methode voor beleids-evaluatie van complexe veranderopgaven'

Toepassing van lerend evalueren in beleidscontext



Eva Kunseler

Evaluatierepertoire voor transitiebeleid

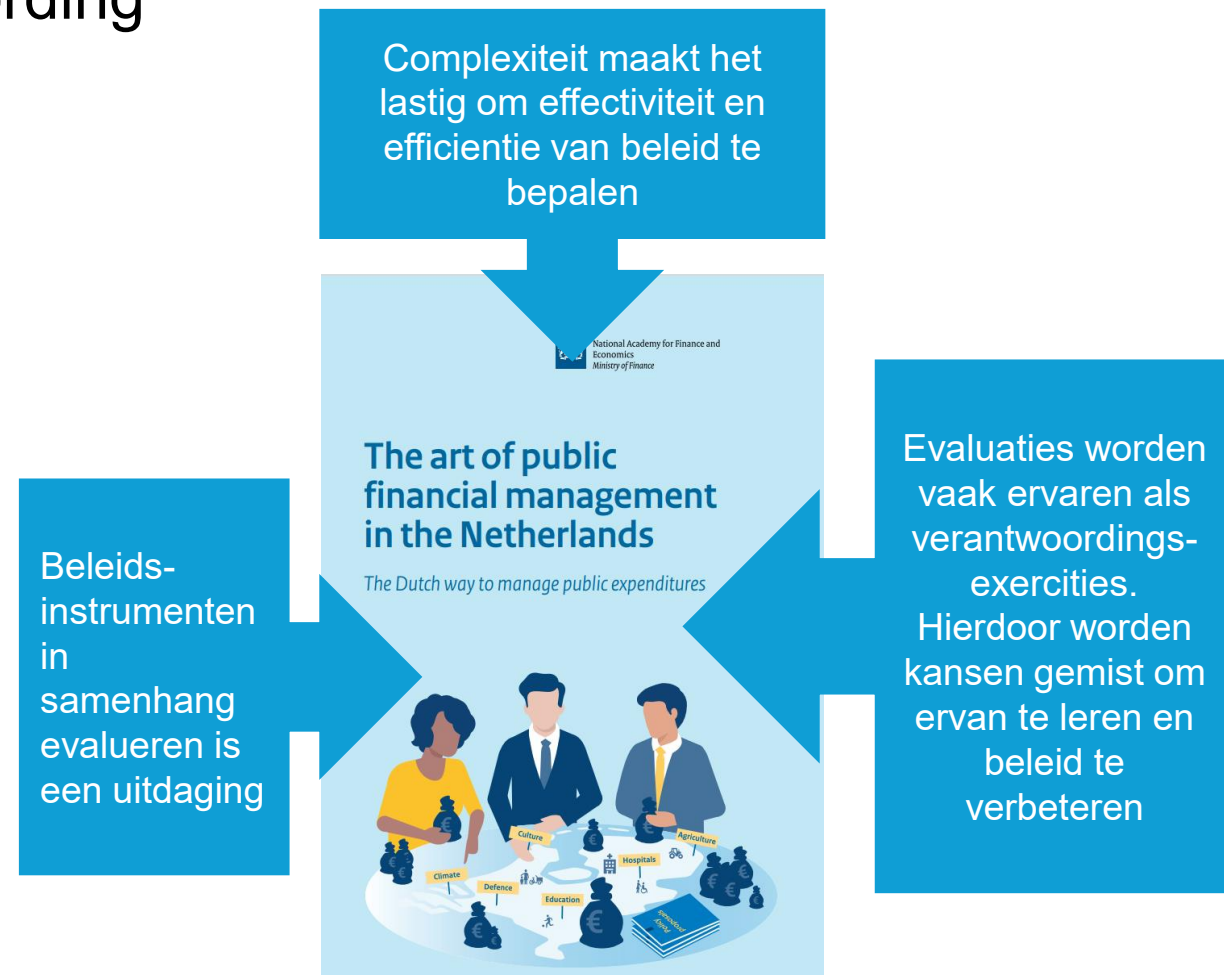


- Online Toolbox Beleidsevaluatie als houvast
- Zoektocht naar methoden voor evaluatie van systeem-en transitiebeleid (SEO/Dialogic, 2022)
- Rijk, maar versnipperd aanbod aan tools, inspiratie, guidelines
- Aandachtspunten:
 1. Ervaren mismatch met verantwoordingsfunctie van evaluatie;
 2. Transitiebeleid vraagt opgavegericht werken: staat nog in kinderschoenen.

Mismatch met verantwoording



- Doel: voortgangsbewaking, verantwoording
- Functie: M&E brengt technisch-economische inzichten voort over **doelmatigheid en doeltreffendheid**
- Tekortkomingen zijn in beeld!
- Vernieuwing lastig vanwege NPM logica in openbaar bestuur
- LE misverstanden hardnekkig: inferieur, theekransje en ≠verantwoording



#hoedan: opgavegericht werken in beleid



Cultuur, structuur en mindset veranderen is een transitie an sich!



Praktijkervaringen met lerend evalueren



Kim Hermans

Ervaringen uit evaluatie klimaatbeleid



Aanleiding

- Herziening klimaatplan (2024)
- Ex durante evaluatie: leren gedurende het proces met stakeholders.
- Systeem- en transitiebeleid anders evalueren. Advies Expertcommissie: lerende evaluatie klimaatbeleid (LEKB)

Leren en reflecteren

- Geen inzicht in effectiviteit, maar in de barrières in klimaatbeleid die het transformatieve vermogen richting klimaatneutraliteit in 2050 beperken:
 - Sectorale taken hebben voorrang op de gedeelde taak en beperken het systeembeeld.
 - De korte termijn heeft voorrang op de lange termijn (vanwege het politieke proces).
 - De rationale en technische benadering van emissiereductie en technologische innovatie staat ver af van de leefomgeving van burgers.

Ervaringen uit evaluatie klimaatbeleid



- Handelingsperspectieven om anders te denken, handelen en organiseren in het klimaatbeleid en zo klimaatbeleid te richten op maatschappelijke transformatie.
 - Veranker naast de sectorale benadering een systeembenadering (cross-sectoraal).
 - Benut de innovatieve kracht van de samenleving en vergroot eigenaarschap over de klimaatuitdaging.
 - Niet alleen richten op verantwoording, maar ook op leren. Ook maatschappelijke criteria zijn nodig, zoals rechtvaardigheid, legitimiteit en haalbaarheid.

Lerende Evaluatie Klimaatbeleid | PBL & VU

Handelingsperspectieven uit de Lerende Evaluatie Klimaatbeleid

Het versterken van transformerend vermogen in het klimaatbeleid

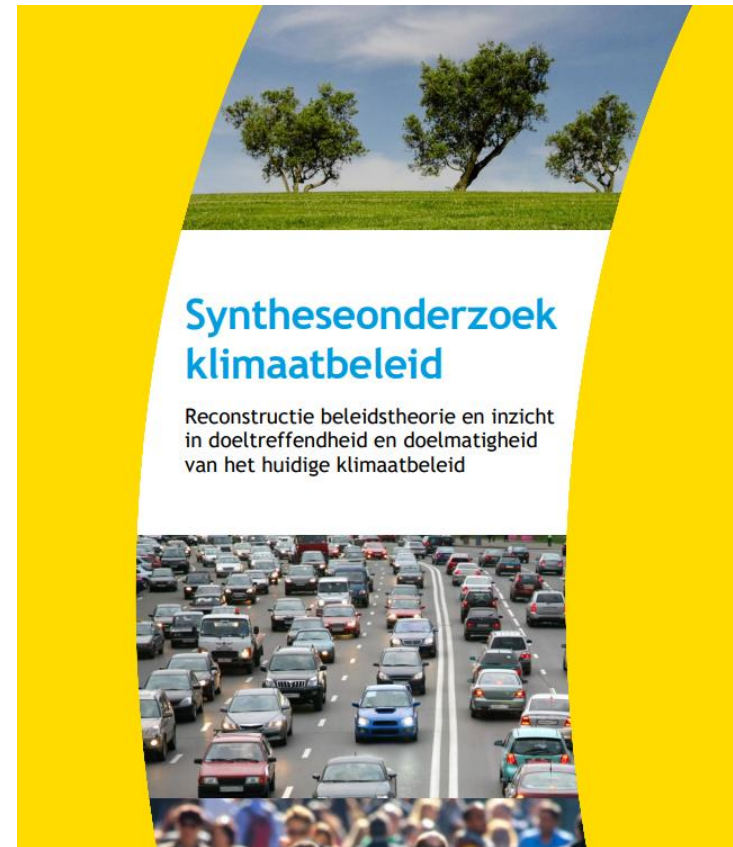


PBL & VU, 2024

Ervaringen uit evaluatie klimaatbeleid



- Naast LEKB ook syntheseonderzoek naar doeltreffendheid en doelmatigheid.
- LEKB meer gericht op governance dan op beleidsmix.
- Contribution analysis (CA) en process tracing (PT) zijn onderzoeksmethoden om beleidsmix te onderzoeken (Expertcommissie [SEO/Dialogic, 2022](#))



[Syntheseonderzoek klimaatbeleid | Rapport | Rijksoverheid.nl](#)

Reflectie op LEKB



- Uitdaging om de geleerde lessen LEKB te implementeren, het juiste discours te vinden om het van abstract naar concreet te maken en het te institutionaliseren in de organisatie.
- Galileo-traject: Werken aan transformatie: Leren met de Directie Klimaat | PBL & VU:
 - Strategische samenwerking op sectoroverstijgende thema's is nodig.
 - Maatschappelijk draagvlak voor de lange termijn opbouwen.
 - Systeemverandering ondersteunen vraagt reflectie.
- Conclusies voor directie Klimaat (KGG):
 - Prioritering tussen dossiers door gestructureerd keuzes te maken vanuit rolbewustzijn, capaciteiten/vaardigheden en middelen die daarvoor nodig zijn.
 - Middenlangetermijn klimaatbeleid even belangrijk maken als het kortebaantwerk.
 - Voldoende capaciteit & expertise beschikbaar maken om bovenstaande uit te werken.

Reflectie op LEKB



- De lessen uit LEKB zijn waardevol voor alle integrale maatschappelijke systeem- en transitie opgaven (ook voor LVVN).
- Lerende evaluatie Natuurpact en Vitaal Platteland.
[Lerende Evaluatie Natuurpact | PBL, VU & WUR](#)
[Lerende evaluatie Interbestuurlijk Programma Vitaal Platteland | PBL, VU & WUR](#)
- Zoek de samenhang tussen verschillende maatschappelijke opgaven. Dat vraagt om een andere manier van denken (buiten de “cirkel van invloed”).
- Hou rekening met verschillende visies op (milieu)problemen. Er wordt gesproken over de noodzaak van “postnormale” wetenschap dat uitgangspunten, waardeoordelen en perspectief duidelijk maakt en ook een bredere groep wetenschappers/burgers betreft.



Bron: Stephen R. Covey

Bedankt voor jullie aandacht!

Contact via:

- Lisa.Verwoerd@pbl.nl
- Eva.Kunseler@pbl.nl
- K.H.Hermans@minInv.nl



Panelgesprek met

- Alexander Buitenhuis
Coördinerend beleidsmedewerker, directie Strategie,
Kennis & Innovatie, Ministerie van LNVN
- Willemijn Ouwehand
Bestuursadviseur Wijken, Gemeente Arnhem
- David de Jong
Programmaleider Omgevingsvisie, Provincie Overijssel



World café

Vier thematafels rond uitdagingen



Tafel 1: Samenspel met politiek en bestuurders organiseren

Casushouder: David
Moderator: Suzan



Tafel 2: Een lerende organisatie inrichten

Casushouder: Willemijn
Moderator: Maria



Tafel 3: Verantwoorden 'en' leren

Casushouder: Alexander;
Moderator: Eva



Tafel 4: Hoe voorkom je lobby tijdens het evaluatieproces

Casushouder: Kim
Moderator: Lisa



World café

Opzet in drie rondes

- Aanpak: Drie rondes van elk 20 minuten. Deelnemers rouleren na elke ronde; casushouders en moderatoren blijven staan
- Doel: van gedachte wisselen en samenwerken om 'transities evalueren' in beleid en onderzoek verder te brengen
- Drie rondes (let op de 'gong' voor wissel):
 - Ronde 1: In gesprek over uitdagingen op het thema
 - Ronde 2: In gesprek over oplossingen/omgang met uitdaging.
 - Ronde 3: Acties formuleren: wat kun jij vanuit jouw positie doen om 'transities evalueren via een lerende aanpak' verder te brengen?



Bedankt voor je aanwezigheid!

We zien je de volgende keer graag weer terug!

