



Nederlandse Voedsel- en
Warenautoriteit
*Ministerie van Landbouw,
Natuur en Voedselkwaliteit*

Burgerparticipatie in Toezicht

Hoe de NVWA de burger wil betrekken bij toezicht
door middel van nieuwe technieken.

Vide bijeenkomst 10 september 2019
M.H.A. (Maaïke) van Ophuizen MSc

m.h.a.vanophuizen@nvwa.nl of hdt@nvwa.nl



Voor we beginnen...

- > Is beeldherkenning ethisch verantwoord?
- > Welke invloed heeft beeldherkenning op inspectiewerkzaamheden?
- > Welk(e) effect(en) heeft beeldherkenning op onze relatie met de burger? Denk aan imago, betrouwbaarheid, professionaliteit, etc.



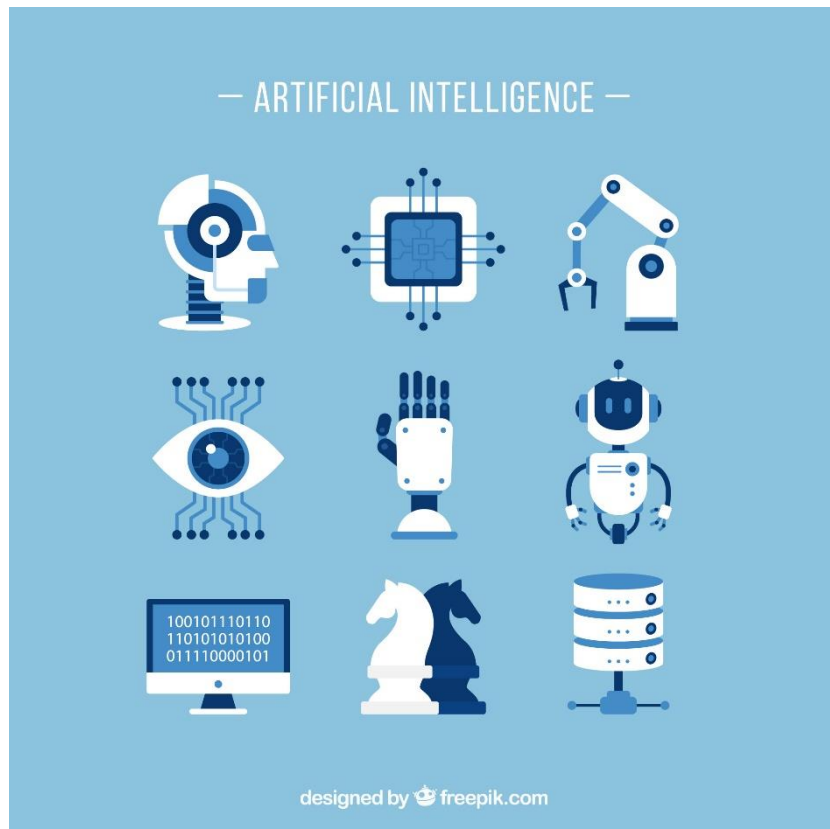
Artificial Intelligence gaat onze wereld veranderen

- > Ons werk en toezicht houden in Nederland verandert!
- > Iedereen wordt inspecteur





Artificial Intelligence of Kunstmatige Intelligentie



“Alle intelligentie die niet biologisch is”

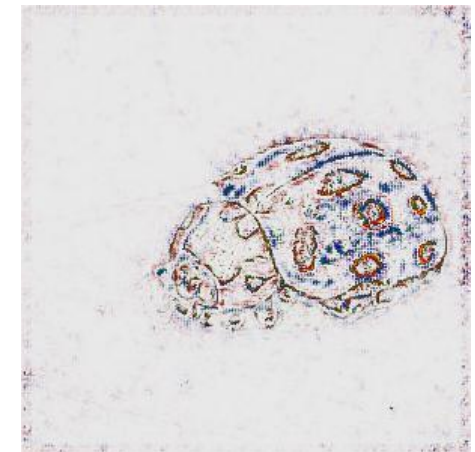
“Computers die leren van hun ervaringen en zelf hun software verbeteren.”

- > Turing-test
- > Schaakcomputer



Beeldherkenning

- > Samenwerking met Naturalis, DICTU, WUR
- > CITES – inspecteurs import/export & Douane
- > Etiketten babyvoeding
- > ...





AI - voorbeelden



**Nederlandse Voedsel- en
Warenautoriteit**

*Ministerie van Landbouw, Natuur
en Voedselkwaliteit*

Tijgermug Check

Start check



AI - Toekomst

- > Nu: stadium 1 - **Narrow Intelligence**
- > Stadium 2 - **General Intelligence**
- > Stadium 3 - **Super Intelligence**





In groepjes

- > Ga met elkaar in discussie over de eerder gestelde vragen:
 - Is beeldherkenning ethisch verantwoord?
 - Welke invloed heeft beeldherkenning op inspectiewerkzaamheden?
 - Welk(e) effect(en) heeft beeldherkenning op onze relatie met de burger? Denk aan imago, betrouwbaarheid, professionaliteit, etc.
- > Bedenk samen oplossingen en toepassingen voor AI
- > Presenteer kort aan de andere groepjes jullie ideeën.



Nederlandse Voedsel- en
Warenautoriteit
*Ministerie van Landbouw,
Natuur en Voedselkwaliteit*

Afsluiting



ww.nvwa.nl



m.h.a.vanophuizen@nvwa.nl

HDT@nvwa.nl



06-11 28 42 90