

II) DIMENSIES & AANZET OPERATIONALISERING ONAFHANKELIJKHEID

ONAFHANKELIJKHEID IN OORDEELSVORMING
 ONAFHANKELIJKHEID IN POSITIE EN PROCES
 ONAFHANKELIJKHEID IN BEELDVORMING

AD 1: ONAFHANKELIJKHEID IN OORDEELSVORMING:

- methodologie, methodologie en nog eens methodologie
- toetsbaarheid van stappen en processen in het onderzoek
- zelfreflectie van / door onderzoeker met oog voor bias(es), ‘artefacts’ en andere beperkingen waaronder gewerkt moet worden zoals ‘regulatory capture’
- Fallibilisme
- FAIR criteria of lookalikes.

AD 2: RANDVOORWAARDEN BETREFFENDE POSITIE / PROCESSEN

ZEGGENSCHAP OVER DE ONDERZOEKSVRAAG/ GEEN GEZAGSRELATIE IN HET ALGEMEEN MET BELEID/BESTUUR VAN OBJECT VAN ONDERZOEK

TOEGANG TOT INFORMATIE EN BEVOEGDHEDEN

PROTOCOLLEN/REGELINGEN

BELEID TEN AANZIEN VAN ONAFHANKELIJKHEID/ GOVERNANCE / WIJZE EN MOMENT VAN PUBLICEREN

ONDERKENNEN EN DUIDELIJK ZIJN OVER ONVERMIJDBARE AFHANKELIJKHEDEN

RESTRICTIES WAARONDER GEWERKT IS EXPLICIET MAKEN (‘SHOESTRING EVALUATIONS’) OF TE WEL: ZORG VOOR ADEQUATE ONDERZOEKS-GOVERNANCE

AD 3: ONAFHANKELIJKHEID IN BEELDVORMING

Een onafhankelijke positie en attitude garanderen niet dat het Onderzoek in de publieke opinie uitgroeit tot een gezaghebbend referentiepunt. Reputatie helpt, maar niet zaligmakend

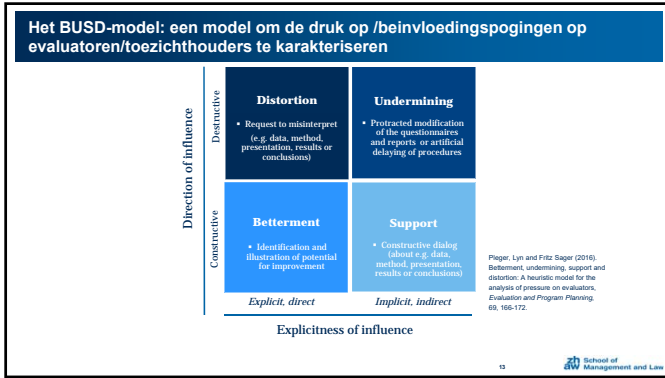
POSITIONERING TEN OPZICHTE VAN ANDERE ONDERZOEKEN NAAR DEZELFDE THEMATIEK/ HETZELFDE VOORVAL

Onderscheid tussen subjectieve en objectieve onafhankelijkheid (percepties versus institutionele bevindingen)

Publicatie contaminatie met eerdere rapporten/ timing van publiceren

ONAFHANKELIJK ONDERZOEK / TOEZICHT MET ALS KEERZIJDJE: BEÏNVLOEDINGSPOGINGEN DOOR BELEID EN POLITIEK, TOEZICHT-GENIETENDEN EN EVALUANDS EN WEERBAARHEID

III) BEÏNVLOEDING DOOR EN VAN TOEZICHTSONDERZOEK / EVALUATIES: WAT KAN EN WAT KAN NIET EN HOE WEERBAAR TE ZIJN?



TENSLOTTE: HOE WEERBAARHEID TE BEVORDEREN IN GEVALLEN VAN D & U?

ORGANISATORISCHE EN INSTITUTIONELE ARRANGEMENTEN KUNNEN HELPEN: ESCALATIELADDERS, MORELE BERADEN, REVIEWS EN PROTOCOLLEN, MIN REGELINGEN, VAKGENOTEN-JURY ENZ

HET BELANG VAN EEN SUPPORT NETWERK

HOUDING EN GEDRAG ÉN DE (ON)AFHANKELIJKHEIDSPARADOX

GEEF KRACHTIG WEERWOORD NA CHECK & RECHECK ONDER HET BESEF DAT EVALUATIES & TOEZICHT ÓOK ‘FOUTENKOSTEN’ HEBBEN EN KENNIS NOOIT ONFEILBAAR IS

HEB OOG VOOR DE INTERACTIE TUSSEN COGNITIE EN EMOTIES, TOT OP BIO-SOCIAAL NIVEAU: SPIEGELNEURONEN, ‘FEAR AROUSAL’, NARCISME EN HEILIGVERKLARINGEN

MET DANK!

VOOR FEEDBACK, CORRECTIES EN/OF AANVULLINGEN:

frans.leeuw@maastrichtuniversity.nl

of

flleeuw@cuci.nl

